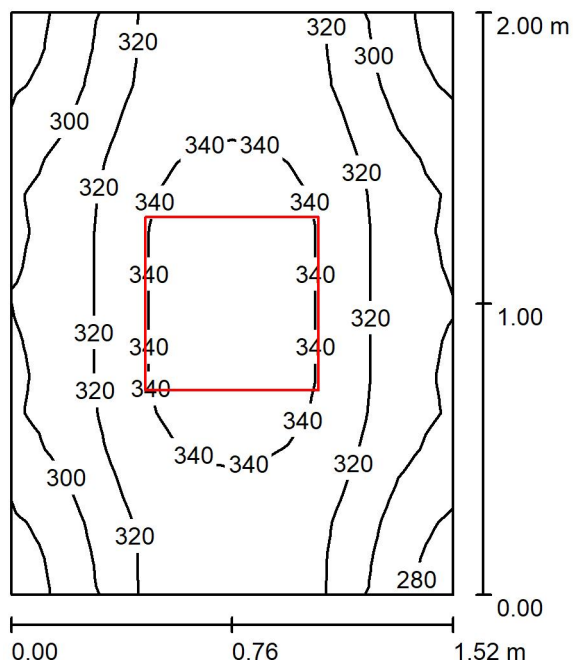




Edytor
Telefon
faks
e-Mail

Pomieszczenie -1/04 / Podsumowanie



Wysokość pomieszczenia: 3.000 m, Wysokość montażu: 3.000 m,
Współczynnik konserwacji: 0.77

Wartości Lux, Skala 1:26

Powierzchnia	ρ [%]	E_m [lx]	E_{min} [lx]	E_{max} [lx]	E_{min} / E_m
Płaszczyzna pracy	/	320	271	348	0.848
Podłoga	20	194	177	207	0.910
Sufit	70	90	62	105	0.691
Ściany (4)	50	184	73	390	/

Płaszczyzna pracy:

Wysokość: 0.850 m
Siatka: 16 x 16 Punkty
Margines: 0.000 m

Liczba punktów poniżej 400 lx (do IEQ-7): 100.00%.

Wykaz opraw

Nr.	Ilość	Etykieta (Czynnik korekcyjny)	Φ (Oprawa) [lm]	Φ (Lampy) [lm]	P [W]
1	1	LUXIONA TroII EU-PAN_LED_MPRM EUROPANEL LED 3800LM MICRO-PRM E 34 IP44 840 600X600 (1.000)	3253	3840	28.0
W sumie:			3253	3840	28.0

Specyfikacja mocy przyłączeniowej: $9.21 \text{ W/m}^2 = 2.88 \text{ W/m}^2 / 100 \text{ lx}$ (Powierzchnia podstawowa: 3.04 m^2)